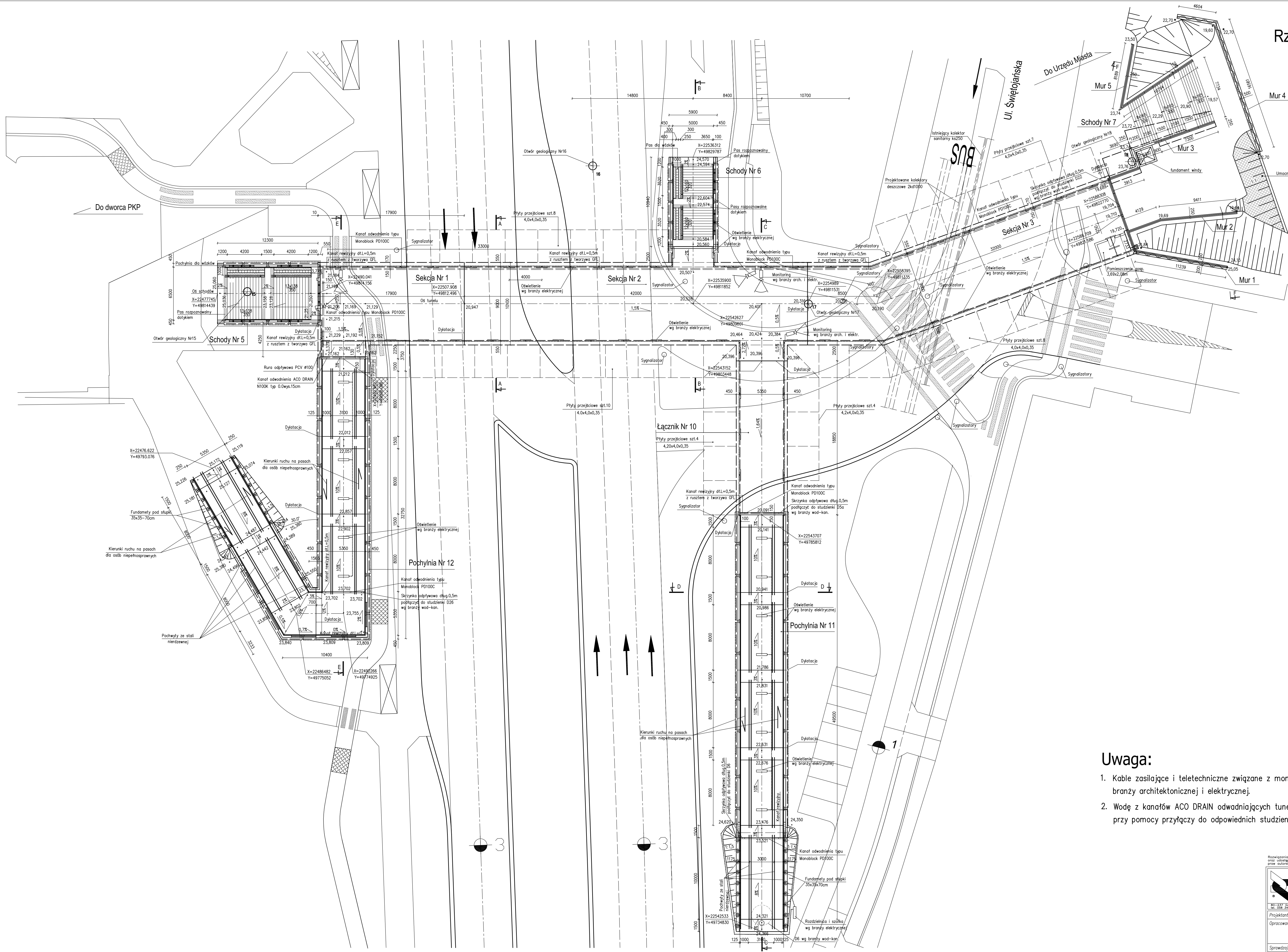


Rzut tunelu 1:200



Uwaga:

- Kable zasilające i teletechniczne związane z monitoringiem poprowadzić w oparciu o projekt branży architektonicznej i elektrycznej.
- Wodę z kanałów ACO DRAIN odprowadiających tunel należy odprowadzić do kanalizacji deszczowej przy pomocy przyłączy do odpowiednich studzienek D5a, D6, D22 i D26 wg branży wod-kan.

 BHPBK s.a. <small>Biuro Projektów Budowlanych i Inżynierskich</small>		Przebudowa układu drogowego Wzłoz Św. Maksymiliana wraz z budową tunelu drogowego pod Droga Gdynią torami SKM i PKD w Gdyni.	
Stadium opracowania: PROJEKT BUDOWLANY		Rzut tunelu	
Data: 01.2009		Skala: 1:200	
Nr dec: 9732/1		Nr arch: 3	
Projektant: inż. Waldemar Słowiński	spec. nr 20P-II-630/84/78	można	
Opracowanie: mgr inż. Anna Adamiec	spec. nr -	spec.	
-	spec. nr -	spec.	
-	spec. nr -	spec.	
Sprzedaż: mgr inż. Mariusz Sobczyk	spec. nr 4421/04/90	można	